

LADISLAV SVOBODA



Bankovní palác Zálůžního úvěrního ústavu
(nyní Galerie moderního umění)
čp. 139-140 na Velkém náměstí
v Hradci Králové

STAVEBNĚ HISTORICKÝ PRŮZKUM
2. svazek



ROKYTNICE V ORLICKÝCH HORÁCH 2011



Průhled Velkým náměstím od východu v roce 1866 (zcela vpravo čp. 140 a část čp. 139;
repro A. Doubrava: *Hradec Králové v obrazech tří století*, Hradec Králové 1971)
a v roce 2004 a panoramaticky rozšířený průhled v roce 2011 (foto L. Svoboda).





Hradec Králové, Velké náměstí čp. 139-140.
**Panoramatické snímky situace budovy od jihu (z Velkého náměstí),
 severovýchodu (z Úzké ulice) a severozápadu (z Klicperovy ulice).**
 Foto L. Svoboda 2011.





Hradec Králové, Velké náměstí čp. 139-140. **Celkové pohledy na budovu od jihozápadu a jihovýchodu.** Foto L. Svoboda 2011.





Hradec Králové, Velké náměstí čp. 139-140. Celkové pohledy na budovu od severovýchodu a severozápadu. Foto L. Svoboda 2011.





Hradec Králové, Velké náměstí čp. 139-140. Celkové pohled na jižní průčelí budovy a detail hlavního vstupu. Foto L. Svoboda 2011.



Hradec Králové, Velké náměstí čp. 139-140. Levá osa jižního průčelí budovy, detail krakorce arkýře a jihovýchodní atlant na tzv. věži.
Foto L. Svoboda 2011.



Hradec Králové, Velké náměstí čp. 139-140.

**Panorama terasy nad jižním průčelím budovy
a detailní pohled zdola na plastické členění 2. a 3. patra tohoto průčelí.**

Foto L. Svoboda 2011.





Hradec Králové, Velké náměstí čp. 139-140. Levá osa východního průčelí budovy a pohled na toto průčelí od jihovýchodu.

Foto L. Svoboda 2011.



Hradec Králové, Velké náměstí čp. 139-140. **Detail opakující se plastické výzdoby kolem okna v levé části východního průčelí budovy a pravá část tohoto průčelí.** Foto L. Svoboda 2011.



Hradec Králové, Velké náměstí čp. 139-140. Portály vstupů na východním a severním průčelí budovy.

Foto L. Svoboda 2011.



Hradec Králové, Velké náměstí čp. 139-140. **Podhled severního průčelí budovy a jeho balkónů ve 2. a 3. patře.** Foto L. Svoboda 2011.

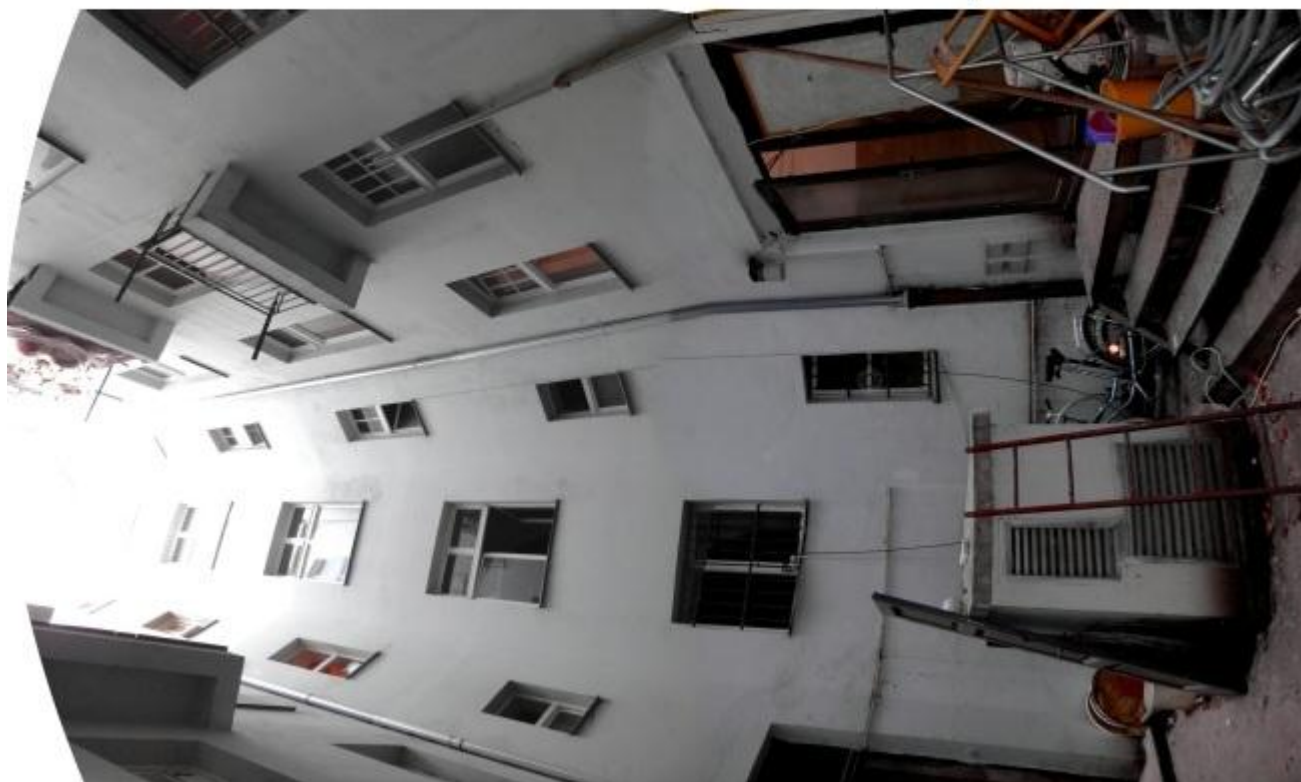


Hradec Králové, Velké náměstí čp. 139-140.
Pohled na západní průčelí budovy od jihozápadu a pravá osa tohoto průčelí.
Foto L. Svoboda 2011.





Hradec
Králové,
Velké náměstí
čp. 139-140.
Severní
a jižní část
dvorku
budovy.
Foto
L. Svoboda
2011.





Hradec Králové, Velké náměstí čp. 139-140. **Letecké pohledy na budovu od jihovýchodu a od severozápadu asi v roce 2004 (archiv autora), pohled do jihozápadní části spodních sklepů (112) a točité schodiště v jihozápadní části vrchních sklepů (202 C; foto L. Svoboda 2011).**



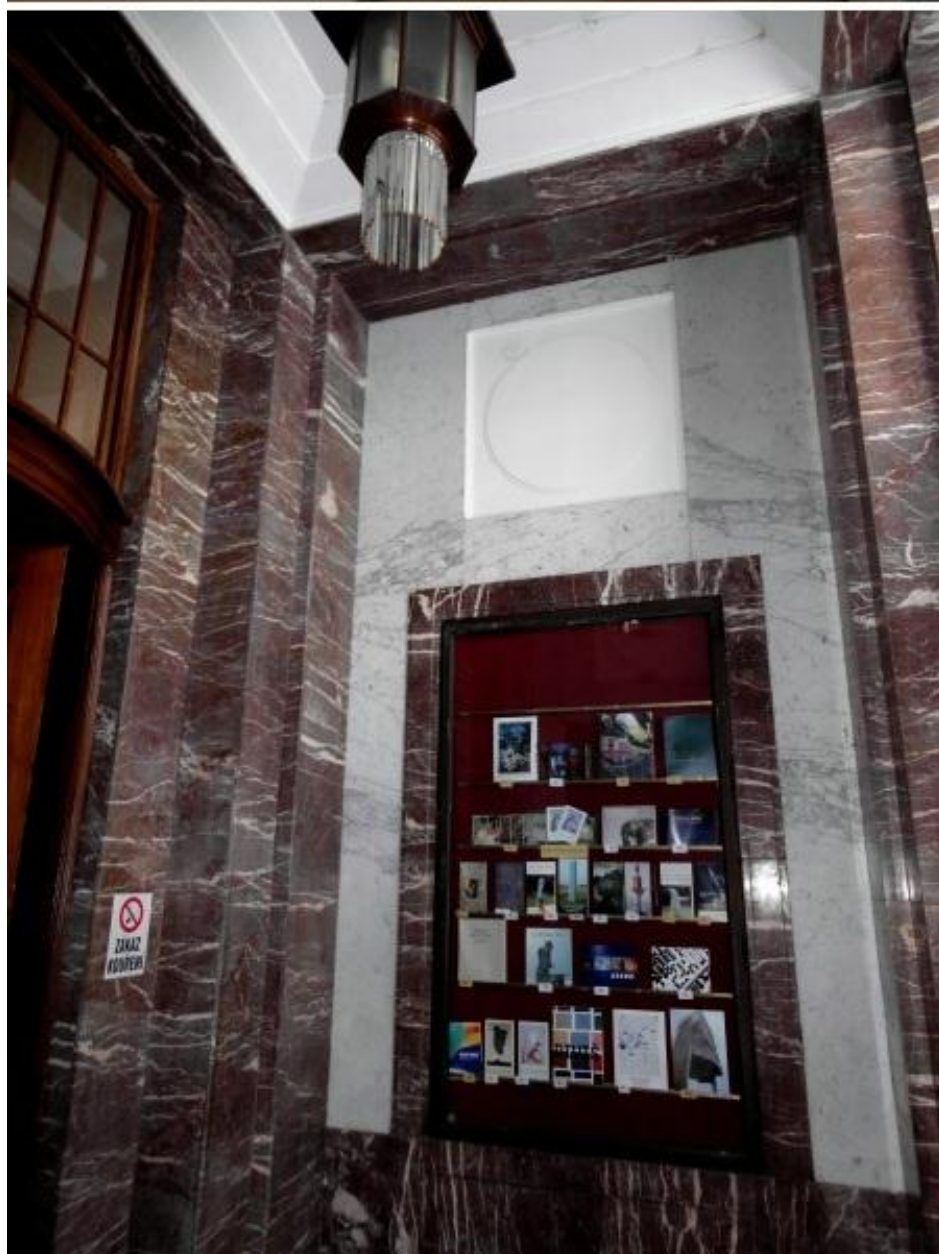


Hradec Králové, Velké náměstí čp. 139-140. Sál v jižní části vrchních sklepů budovy (205) a jejich severovýchodní část (224). Foto L. Svoboda 2011.





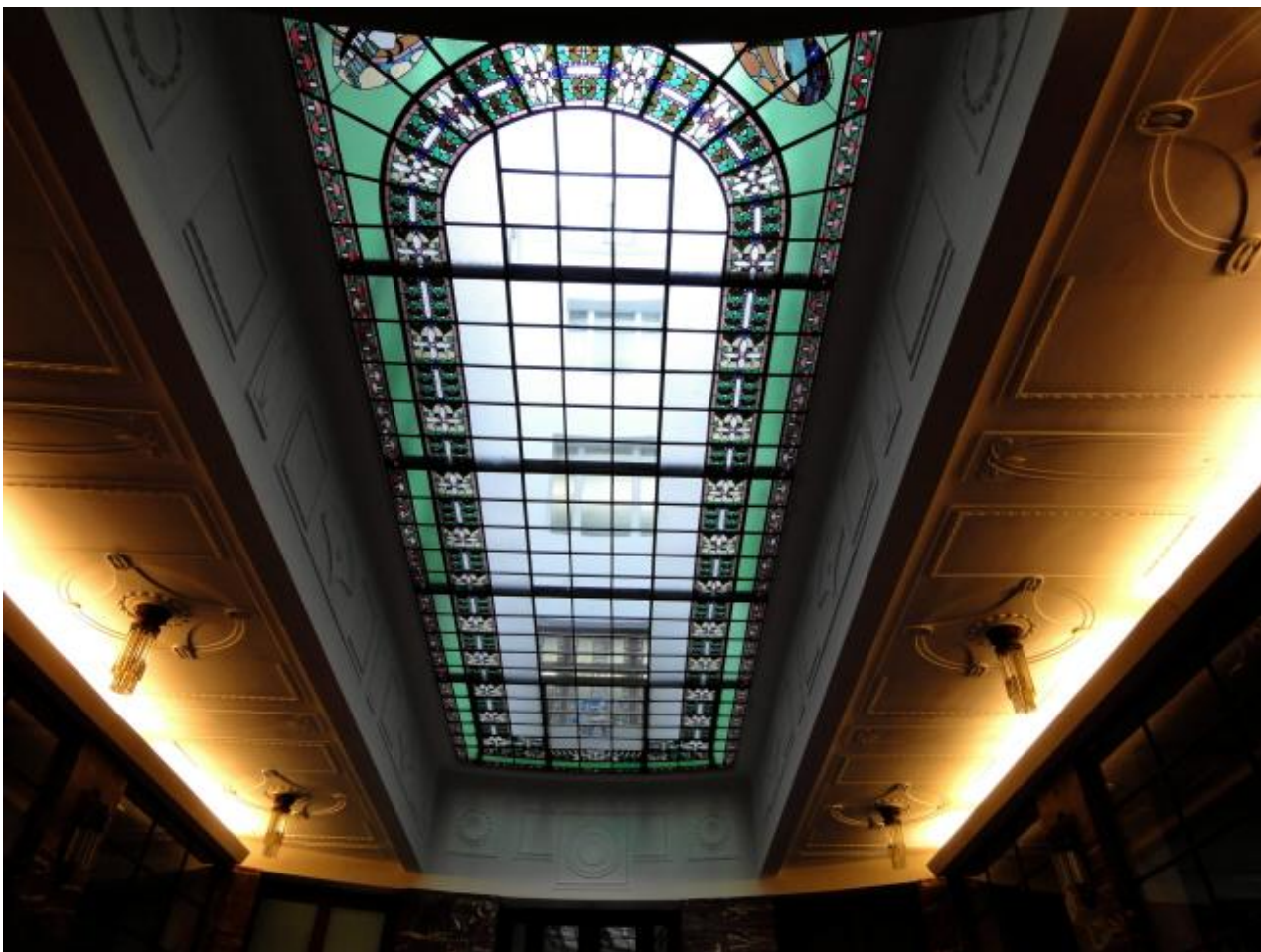
Hradec Králové, Velké náměstí čp. 139-140. Dveře v severní části vrchních sklepů budovy (218) a v západní stěně jejich severovýchodní části (224), velká místnost v jejich východním traktu (226). Foto L. Svoboda 2011.



Hradec Králové,
Velké náměstí čp. 139-140.
**Pohledy do západního traktu
přízemí budovy (301) a do
východní části zádveří (304).**
Foto L. Svoboda 2011.



Hradec Králové, Velké náměstí čp. 139-140. **Pohledy na jižní a severní část stropu bankovní haly 306 v přízemí budovy.** Foto L. Svoboda 2011.





Hradec Králové, Velké náměstí čp. 139-140. **Panoramatické pohledy do bankovní haly 306 v přízemí budovy od východu a od severu** (foto L. Svoboda 2011) **a zde údajně dochovaná bankovní přepážka** (GMU HK, digitální fotoarchiv).





Hradec Králové,
Velké náměstí čp. 139-140.
Prosklená příčka z chodby 307
do bankovní haly 306 v přízemí
budovy, štukatura na stropě
severního průchodu 322
a mezipatro 403 nad
jihovýchodním krámem.
Foto L. Svoboda 2011.





Hradec Králové, Velké náměstí čp. 139-140. Mezipodesta 411 mezi vyrovnávacím schodištěm z haly a schodištěm do 1. patra budovy, dveře z chodby 419 do pokoje 423 a hlavní podesta 501 jižního schodiště v 1. patře. Foto L. Svoboda 2011.



Hradec Králové, Velké náměstí čp. 139-140. **Pohled do jižního schodiště z hlavní podesty 501 v 1. patře budovy a z nižší mezipodesty.** Foto L. Svoboda 2011.



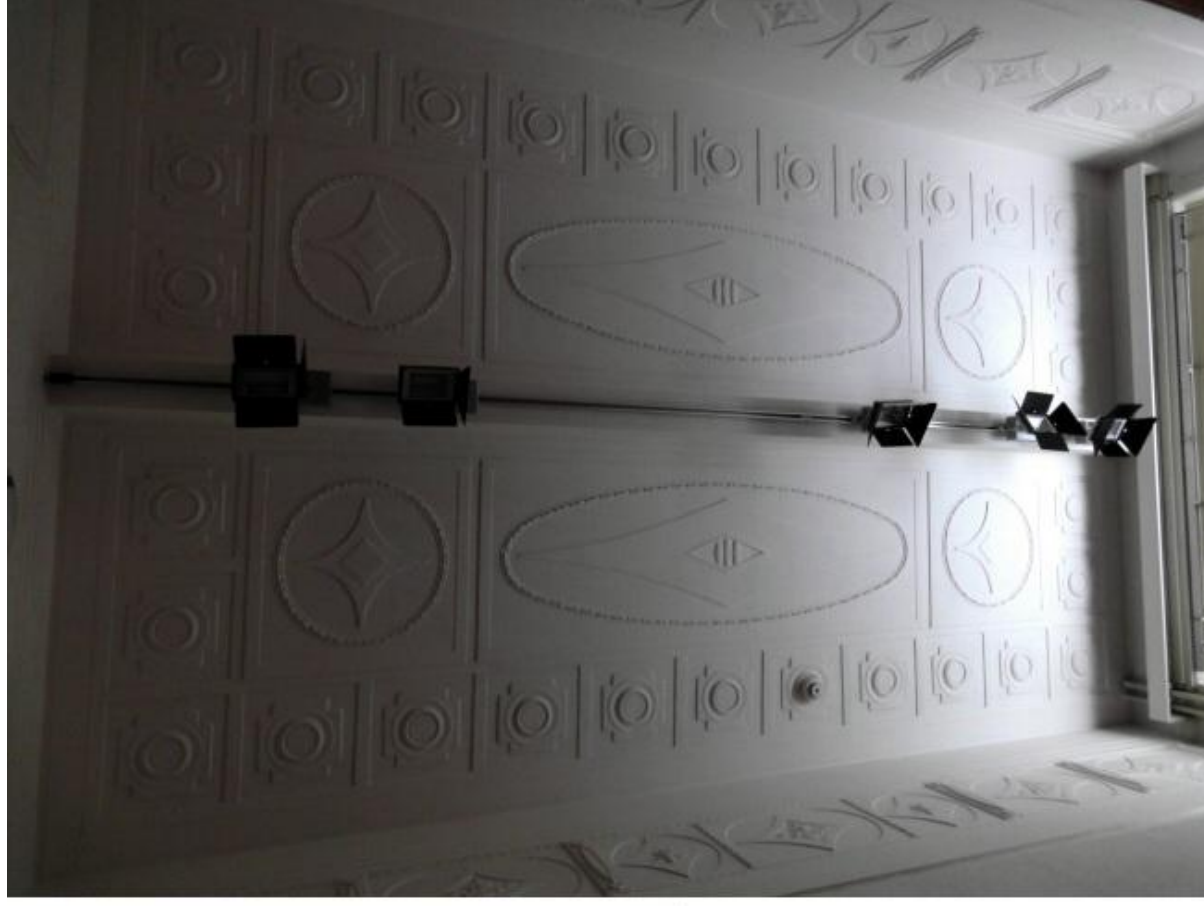


Hradec Králové, Velké náměstí čp. 139-140. Průhled chodbou 502 v 1. patře budovy od severu a panoramatické pohledy do čekárny (oválného vestibulu) 503 od západu a od východu. Foto L. Svoboda 2011.



Hradec Králové,
Velké náměstí
čp. 139-140.
Pamětní deska
na jižní straně
čekárny
(oválného
vestibulu)
503 a strop
bývalé šatny
505 A, oboji
v 1. patře
budovy, od
západu.

Foto L.
Svoboda 2011.





Hradec Králové, Velké náměstí čp. 139-140. Pohled do jihovýchodní části bývalé zasedací síně 505 B v 1. patře budovy a jižní část jejího stropu. Foto L. Svoboda 2011.



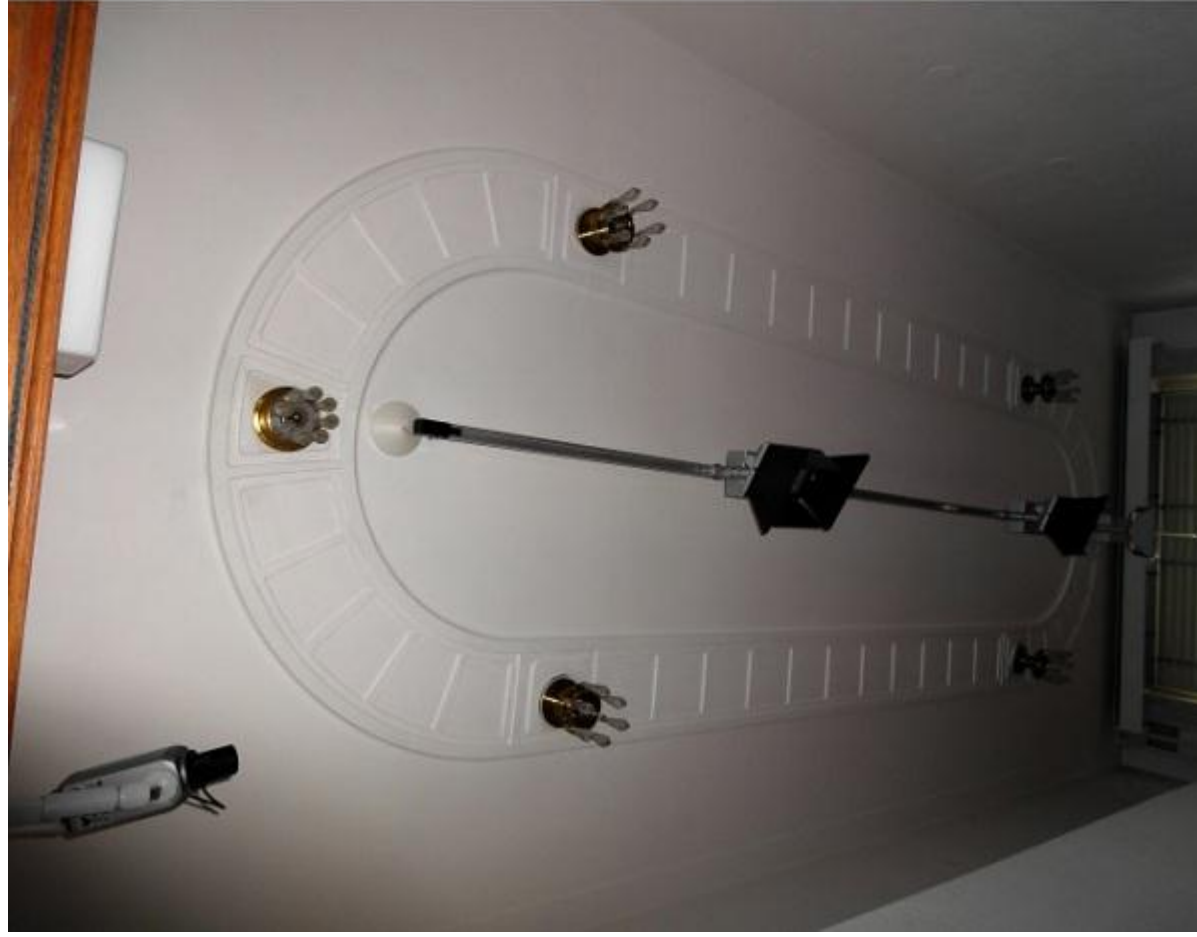
Hradec Králové,
Velké náměstí
čp. 139-140.
**Pohled na strop
a směrem k oknu
místnosti správní rady
506 v 1. patře budovy
od západu.**
Foto L. Svoboda
2011.





Hradec Králové, Velké náměstí čp. 139-140. **Pohled na strop kanceláře vrchního ředitele 507 v 1. patře budovy od severozápadu a do severozápadní části této místnosti.** Foto L. Svoboda 2011.





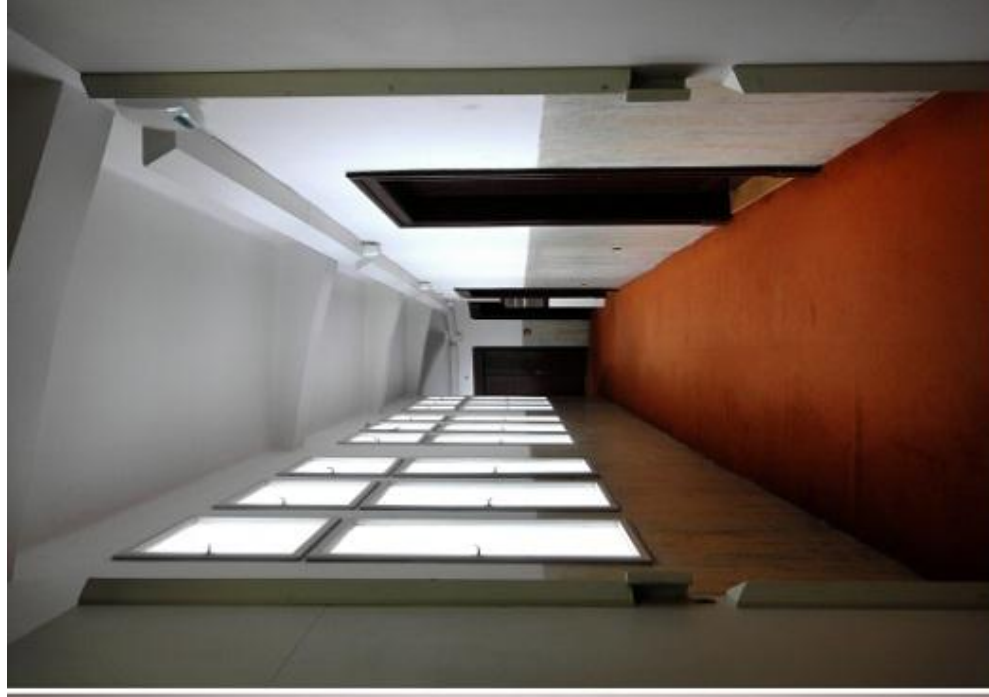
Hradec
Králové,
Velké náměstí
čp. 139-140.
Pohled
na strop
na strop
hovorný
508 A
a do jižního
arkýře
v jihozápadní
místnosti
509 A
v 1. patře
budovy.
Foto
L. Svoboda
2011.



Hradec Králové,
Velké náměstí
čp. 139-140.
**Pohledy
na stropy
bývalých
kanceláří
ředitele 508 B,
přednosty 509 A
a 509 B.**
Foto
L. Svoboda
2011.



Hradec Králové, Velké náměstí čp. 139-140.
Okno a výklenek arkýře v rohovém severozápadním pokoji 517 a hlavní podesta 520 severního schodiště v 1. patře budovy.
 Foto L. Svoboda 2011.



Hradec Králové, Velké náměstí čp. 139-140.
Chodba 528 a dveře a okno v západní stěně kuchyně 529 bytu ve východní části 1. patra budovy
a chodba 608 v jihozápadní části 2. patra. Foto L. Svoboda 2011.



Hradec
Králové,
Velké náměstí
čp. 139-140.
Pokoj 536
ve východním
traktu 1. patra
budovy,
WC 632
v tomtéž traktu
ve 2. patře a
chodba 731
v jižní části
1. patra.
Foto
L. Svoboda
2011.





Hradec Králové, Velké náměstí čp. 139-140.
**Průhled západním prostorem nejvyššího podlaží,
 panorama přilehlého proskleného ochozu a horní podesta jižního schodiště budovy.**
 Foto L. Svoboda 2011.

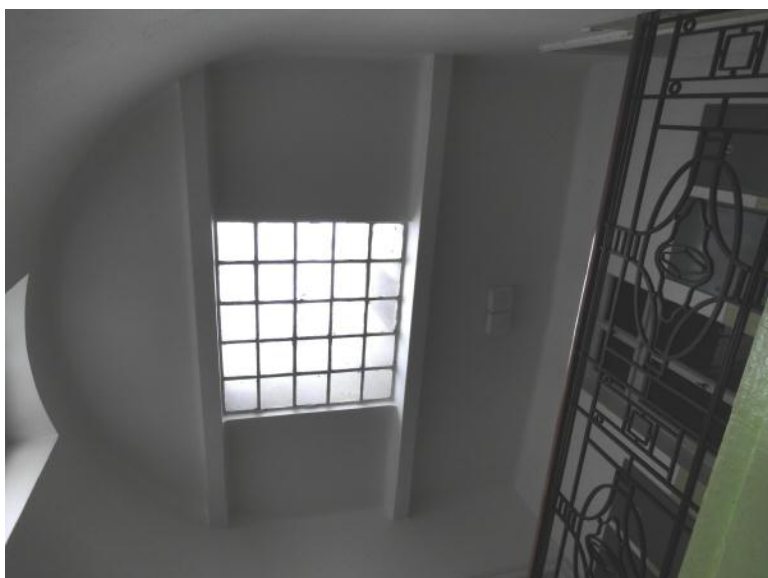




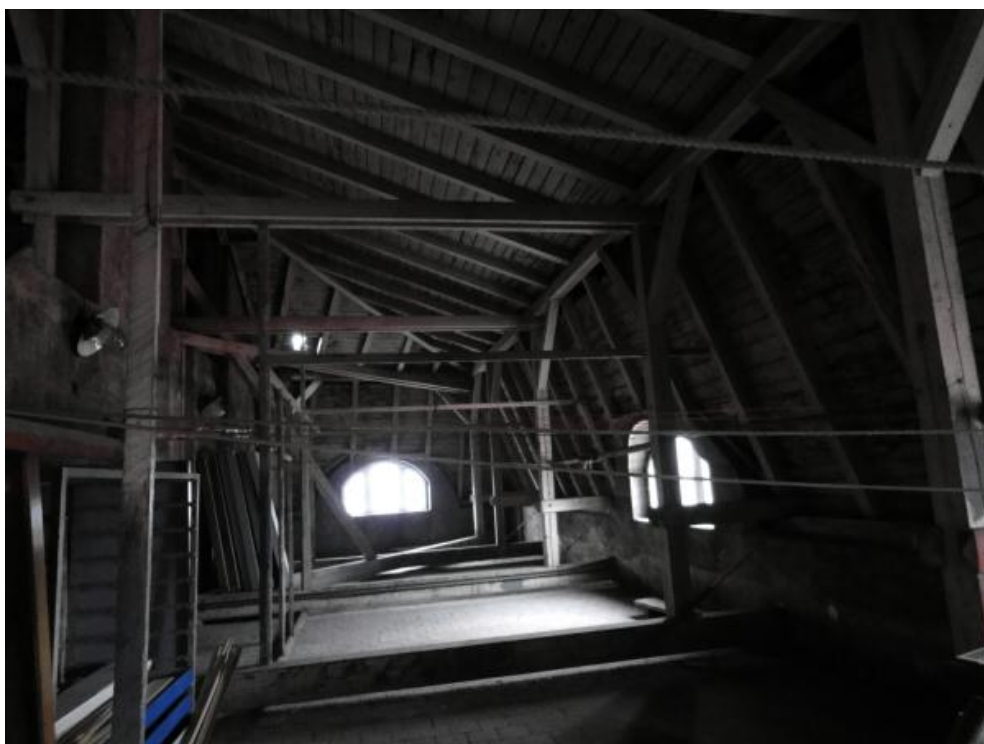
Hradec Králové, Velké náměstí čp. 139-140.

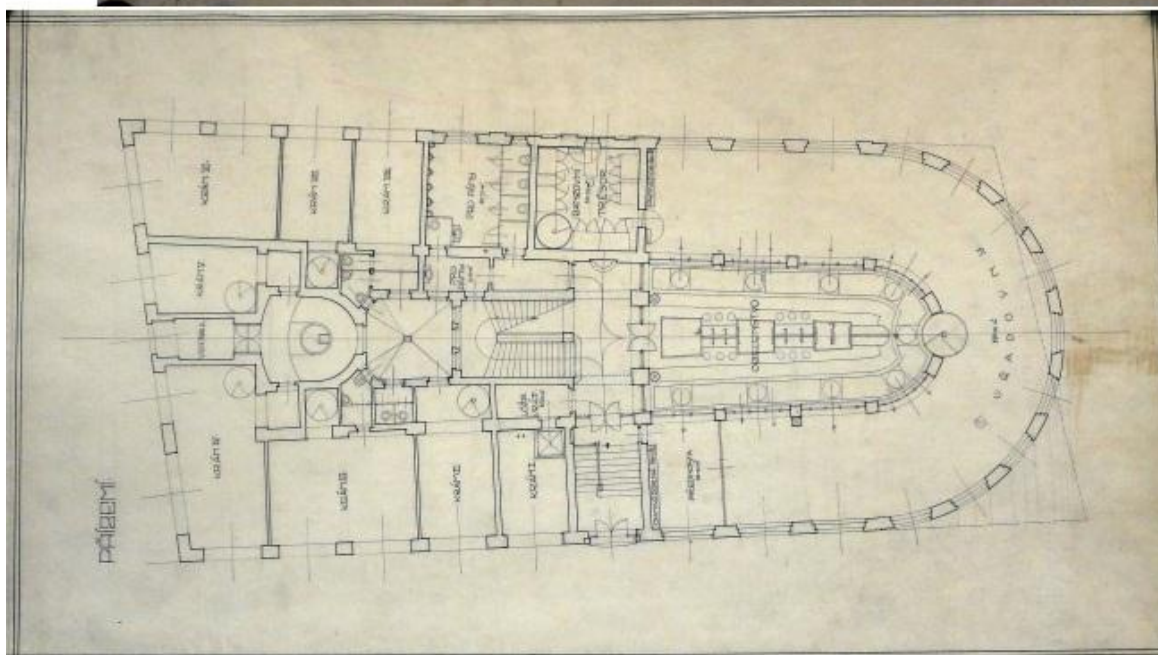
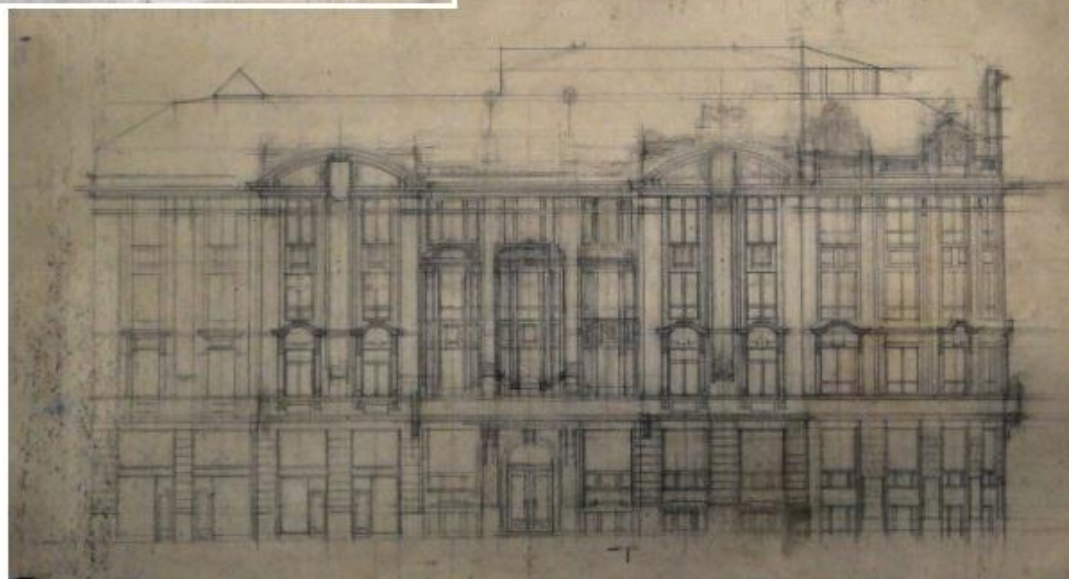
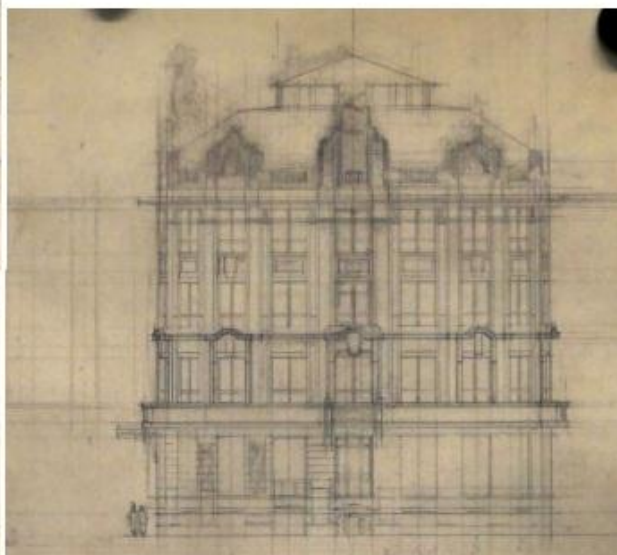
Vrchní část jižního schodiště budovy a pohledy do tzv. dvorany (světlíku) 824 od severu a od jihu.

Foto L. Svoboda 2011.



Hradec Králové, Velké náměstí čp. 139-140.
**Krov nad severní částí západního křídla,
 pohled na strop severního schodiště a
 průhled podkrovím 822 nad východním
 traktem budovy. Foto L. Svoboda 2011.**





Hradec Králové, Velké náměstí čp. 139-140. Skica - snad nejstarší dochovaná – návrhu jižního průčelí budovy a část dokumentace nerealizované varianty stavby s půlválcovým čelem do Velkého náměstí (čelní a boční pohled a půdorys přízemí). Muzeum architektury a stavitelství při NTM v Praze, reprofoto L. Svoboda 2011.



Ukázky
pražských
Polívkových
realizací:
**býv. Městská
spořitelna
čp. 932 na
Staroměstském
náměstí (levá
část fasády;
kolem r. 1900)**
a neopominutelný
**Obecní dům
čp. 1090 na
náměstí
Republiky
(1905-12, s Ant.
Bašáňkem).**
Foto L. Svoboda
2001 a 2006.

